

| БР. | НАЗИВ ПРОСТОРИЈЕ | |
|-----------------------|------------------|-----------------------|
| 1. | СТЕПЕНИШТЕ | 22.06 m ² |
| 2. | ТЕРАСА | 26.22 m ² |
| 3. | ОСТАВА | 8.95 m ² |
| 4. | ЛИФТ | 1.70m ² |
| 5. | АПАРТМАН 1 | 53.63 m ² |
| 6. | АПАРТМАН 2 | 53.63 m ² |
| 7. | ТЕРАСА 1 | 38.40 m ² |
| 8. | ТЕРАСА 2 | 38.40 m ² |
| УКУПНО | | 242.99m ² |
| УКУПНА БРУТО ПОВРШИНА | | 279.87 m ² |

УРБАНИСТИЧКИ ПРОЈЕКАТ

ЗА ИЗГРАДЊУ КОМПЛЕКСА ВИНАРИЈЕ

НА КАТАСТАРСКИМ ПАРЦЕЛАМА БРОЈ

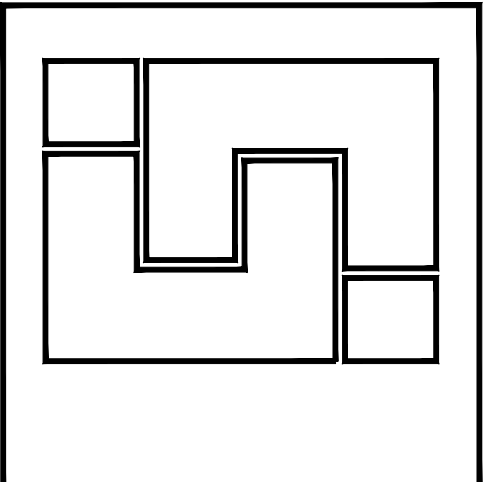
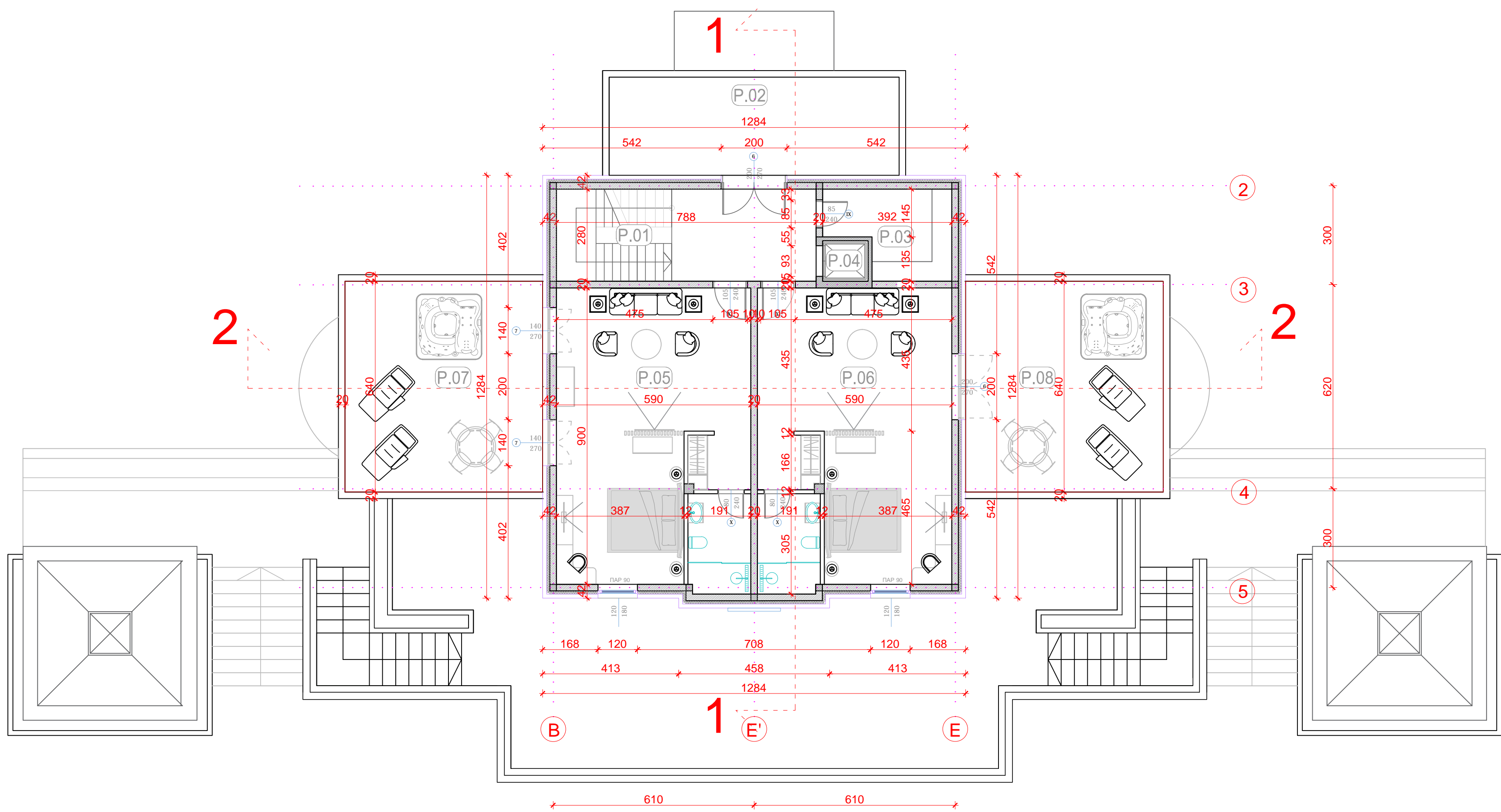
921, 932/1, 932/2, 933 И ДЕЛУ

КАТАСТАРСКЕ ПАРЦЕЛЕ 931 У

КО ИРИГ

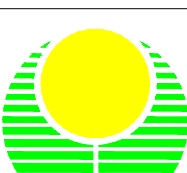
ИДЕЈНО АРХИТЕКТОНСКО РЕШЕЊЕ ОБЈЕКТА

ОСНОВА СПРАТА ВИНАРИЈЕ



URBAN PRO inženjering doo
Милована Глишића 6, Београд

| | | | |
|-----------------|--|------------|---------------|
| Инвеститор | "VINO PRO VINO" d.o.o. Иве Лоле Рибара 46, Ириг | | |
| објекат | ВИНАРИЈА | | |
| врста пројекта | ИДР | | |
| свеска | 1. АРХИТЕКТОНСКИ ПРОЈЕКАТ | | |
| цртеж | ОСНОВА СПРАТА | | |
| Одр. пројектант | д-р Горан Бабић бр. лиц. 300 С843 06 | | |
| пројектанти | / | | |
| број тех. док. | 14/2021-9 | размера | 1:200 |
| | | датум | фeбpуap 2022. |
| | | бр. цртежа | 07 |

| | | | |
|------------------------------|---|--|-----------------|
| НАРУЧИЛАЦ | " VINO PRO VINO " доо | | |
| ОБРАЂИВАЧ |  | Печат и потпис: | |
| | | ВД ДИРЕКТОРА: ПРЕДРАГ КНЕЖЕВИЋ, дипл.правник ПОМОЋНИК ДИРЕКТОРА: мр ВЛАДИМИР ПИХЛЕР, дипл. инж.арх. | |
| НАЗИВ УРБАНИСТИЧКОГ ПРОЈЕКТА | УРБАНИСТИЧКИ ПРОЈЕКАТ ЗА ИЗГРАДЊУ КОМПЛЕКСА ВИНАРИЈЕ НА КАТАСТАРСКИМ ПАРЦЕЛАМА БРОЈ 921, 932/1, 932/2, 933 И ДЕЛУ КАТАСТАРСКЕ ПАРЦЕЛЕ 931 У КО ИРИГ | | |
| НАЗИВ КАРТЕ | ИДЕЈНО АРХИТЕКТОНСКО РЕШЕЊЕ ОБЈЕКТА ОСНОВА СПРАТА ВИНАРИЈЕ | | |
| ОДГОВОРНИ УРБАНИСТА | ЗОРИЦА БОШЊАЧИЋ, мaст.инж.арх. | | Печат и потпис: |
| САРАДНИЦИ | МИЛКО БОШЊАЧИЋ, мaст.инж.геодез. МАРИЈА ЗЕЦ, мaст.инж.саобр. | | |
| Е- 2814 | Размера: 1 : 200 | Датум: Фебpуap 2022. | Број листа: 5 |